

Автоматический расчет комиссии за привлечение клиентов. Создание и использование прайс-листов.

Обновление выпущено 27.08.2015

Новое в системе автоматизации ERP.travel

Очередное крупное обновление системы автоматизации ERP.travel добавляет возможности для работы с прайс-листами и автоматического расчета комиссий за привлечение клиентов.

Добавление прайс-листов — это новый уровень автоматизации работы в системе ERP.travel. Вы сможете ввести в систему прайсы на любые услуги начиная от страховок до отелей и при создании заказов они будут автоматически рассчитаны по прайс-листам, как по стоимости так и по себестоимости.

В случае, когда туристическая компания должна отчислять комиссию сторонней организации за привлечение покупателя, в системе ERP.travel возможна настройка автоматического создания и расчета таких затрат. Это позволяет вести полный и объективный учёт расходов организации, контролировать движение денежных, получать достоверные отчёты о финансовом состоянии.

Прайс-листы

Для заведения прайс-листа необходимо создать новый документ «Прайс-лист».

Услуга	Себестоимость	Стоимость	Состав	Количество
<input type="checkbox"/> Виза Туристическая ...	От 57 EUR	От 80 EUR	За персону	За период
<input type="checkbox"/> Виза Срочная Напра ...	От 92 EUR	От 120 EUR	За персону	За период
<input type="checkbox"/> Виза Срочная инв. Н...	От 0 EUR	От 120 EUR	За персону	За период

В прайс-листе необходимо заполнить следующие поля:

- Поставщика (обязательно).
- Вид услуг (обязательно) – выбирается виз справочника видов услуг.
- Наименование (обязательно). Заполняется от имени поставщика и вида услуги автоматически

- Договор с поставщиком (необязательно)
- Таблица цен – перечисление характеристик услуг и стоимостей. При нажатии на каждую строку открывается форма редактирования (обязательное заполнение хотя бы одной строки услуги)

Статус прайс-листа выводится автоматически, если помечен на удаление, то неактивный, в остальных случаях — активный.

Прайс-лист 000000003 от 05.08.2015 12:37:19

Главное Отчет по движениям

Записать Еще

Дата: 05.08.2015 12:37:19 Номер: 000000003 Статус: Активен

Поставщик: Визовый Центр Консульства Чехии Услуга: Виза

Наименование: Виза Визовый Центр Консульства Чехии Договор:

Услуги Дополнительно

Стоимость в заказах по данному прайс-листу менять запрещено.

Себестоимость в заказах по данному прайс-листу менять запрещено.

На закладке «Дополнительно» можно указать расширенные свойства данного прайс-листа

- Стоимость в заказах по данному прайс-листу менять запрещено
- Себестоимость в заказах по данному прайс-листу менять запрещено

Форма редактирования цены

Для редактирования стоимости услуги необходимо нажать на ссылку с описанием характеристик услуги.

Виза

Сохранить услугу Отмена Еще

Свойства услуги

Направление	Чехия
Вид	Срочная
Свойство	

Количество: За период Состав: За персону

Начало: . . Окончание: . .

Бронирования с: . . Бронирования по: . .

Ночи: ... x Дни заезда: ... x

Стоимости

Добавить Еще

Возрастная категория	Лет, от	Лет, до	Себестоимость	Вал	Стоимость
ADL	7	99	92,00	EUR	120,00
CHD		6	92,00	EUR	120,00

В открывшейся форме редактирования услуги доступны следующие поля:

- Свойства услуги (необязательное)
 - Направление — если указано, то для всех услуг с направлением в данной географии будет применяться данная стоимость. Например, при выборе направления «Европа», стоимость будет действовать и для Австрии.
 - Вид — если заполнен, то только для таких услуг будет применяться стоимость. Если не заполнен, то для любого вида
 - Свойство — если заполнено, то только для таких услуг будет применяться стоимость. Если не заполнено, то для любых,
- Начало — выбор из календаря. Ограничивает даты начала услуг, к которым будет применяться данная стоимость (необязательное)
- Окончание — выбор из календаря. Ограничивает даты окончания услуг, к которым будет применяться данная стоимость (необязательное)
- «Бронирования с» — выбор из календаря. Ограничивает даты создания заказов, к которым будет применяться данная стоимость (необязательное)
- «Бронирования по» — выбор из календаря. Ограничивает даты создания заказов, к которым будет применяться данная стоимость (необязательное)
- Ночи — множественный выбор из вариантов от 1 до 31. Ограничивает длительности услуг, к которым будет применена данная стоимость (необязательное)
- Дни заезда — множественный выбор из вариантов от 1 до 7. Ограничивает дни недели начала услуг, к которым будет применена данная стоимость. 1- значит понедельник, 7, соответственно, воскресенье. (необязательное)
- Количество: Выбор из вариантов «за период», «за день», «за ночь»
- Состав: Выбор из вариантов «за человека» и «за номер»
- Табличная часть стоимостей (обязательное заполнение хотя бы одной строки стоимости):
 - Возрастная категория туриста, которая будет присвоена туристу в случае попадания его в возрастные диапазоны данной стоимости (обязательное)
 - «Возраст с» для ограничения туристов, к которым будет применена данная стоимость (необязательное)
 - «Возраст по» для ограничения туристов, к которым будет применена данная стоимость (необязательное)
 - Себестоимость (необязательное).
 - Валюта (необязательное).
 - Стоимость (обязательное).

Мастер копирования цен

Прайс-лист (создание) *

Главное Отчет по движениям

Записать Еще ▾

Дата: 26.08.2015 0:00:00 Номер: Статус: Неактивен

Поставщик: Визовый центр консульства Чехии Услуга: Виза

Наименование: Виза Визовый центр консульства Чехии Договор:

Услуги Дополнительно

+ Добавить
✓ Изменить
✗ Удалить
↑
↓
📄 Мастер копирования
Еще ▾

	Услуга	Себестоимость	Стоимость	Состав	Количество
<input type="checkbox"/>	Виза:	От 10 EUR	От 20 EUR	За персону	За период

Над формой для ввода услуг есть кнопка «Мастер копирования», которая открывает форму копирования цен. С помощью данного функционала можно быстро скопировать строку услуги заменив в ней свойства и произведя арифметические вычисления.

Форма мастер копирования

Копировать ✗ Отмена Еще ▾

Новые свойства услуги

Направление	
Вид	Срочная инв.
Свойство	

Себестоимость **Стоимость**

Действие: Действие:

Значение: Значение:

Если свойства не указаны, то изменения в номенклатуре производиться не будут. Перечень доступных свойств соответствует выбранной номенклатуре прайс-листа.

Например, на рисунке выше указано, что выбранная строка прайс-листа будет скопирована, в ней будет заменен вид на «Срочная инв.». Стоимость и себестоимость будет увеличены на 100%.

Алгоритм применения цен

При добавлении услуги будет выполняться поиск действующего прайс-листа, и будут подставляться в услугу цены по прайс-листу.

1. Если поставщик не указан, то ищется актуальный прайс на данную услугу и подставляется и поставщик и прайс. В случае смены поставщика выполняется повторно поиск прайс-листов, но уже с учетом выбранного поставщика.

Виза *

Записать Услугу Отмена Еще ▾

Виза

Направление: Чехия

Вид: Туристическая

Свойство:

Начало: 24.08.2015 Окончание: 30.08.2015

Поставщик: Визовый Центр Консульства Чехии Договор с поставщиком:

Номер подтверждения: Подтверждено:

Стоимость поставщика: Стоимость клиенту | Туристы | Дополнительно

Тип количества: За период Валюта: EUR

Тип стоимости: За персону Цена по каталогу: 80,00

Вид комиссии: Процент Комиссия: 28,75

Сумма себестоимости за всех: 80 - 23 = 57,00

2. При подборе учитываются только актуальные прайс-листы.
3. Если прайс-лист заведён с указанием договора, то подбираются только прайс-листы по действующим договорам, где срок окончания договора не прошел
4. На одну дату могут действовать несколько прайс-листов от одного поставщика.
5. На одну услугу могут подходить условия из нескольких прайс-листов, в этом случае выбирается прайс по следующим принципам
 - a. Сначала выбирается последний по дате заведения прайса
 - b. В данном прайс-листе берется последняя подходящая под условия строка цены
6. Найденная цена подставляется в себестоимость и стоимость. Себестоимость и стоимость подставляются только из одной найденной строки.
7. Прайс-лист, по которому найдена цена, подставляется в форму услуги в закладку «Дополнительно».

Виза *

Записать Услугу Отмена Еще ▾

Виза

Направление: Чехия

Вид: Туристическая

Свойство:

Начало: 24.08.2015 Окончание: 30.08.2015

Поставщик: Визовый Центр Консульства Чехии Договор с поставщиком:

Номер подтверждения: Подтверждено:

Стоимость поставщика: Стоимость клиенту | Туристы | Дополнительно

Печать ваучера:

Прайс-лист: Прайс-лист 000000003 от 05.08.2015 12:37:19

8. Если в примененном прайс-листе стоит признак «Запрещено менять стоимость», то соответствующие поля в услуге блокируются для редактирования
 - a. Поле ввода стоимости в валюте заказа
 - b. Поле ввода стоимости брутто
 - c. Поле ввода стоимости в закладке «Туристы» в случае стоимости за персону

9. Если в примененном прайс-листе стоит признак «Запрещено менять себестоимость», то соответствующие поля в услуге блокируются для редактирования
 - a. Поле ввода комиссии
 - b. Поле ввода итоговой себестоимости

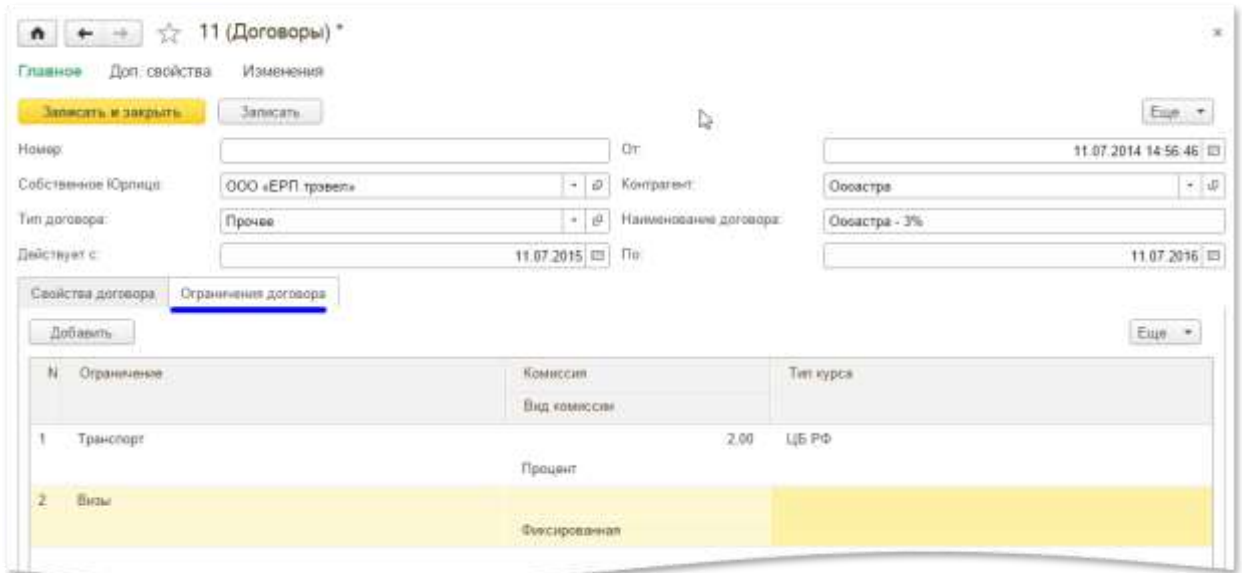
Расчет комиссии

Настройка договоров и комиссий

Для того чтобы на заказ была автоматически начислена комиссия в заказе должен быть заполнен источник рекламы. Для данного источника рекламы необходимо заранее настроить договор с контрагентом, которому должна уплачиваться комиссия, и указать в свойствах договора источник рекламы. Договор должен быть с типом прочее.

Создаём новый тип рекламы, который будет нужно выбрать в заказе тура для учёта комиссионных отчислений.

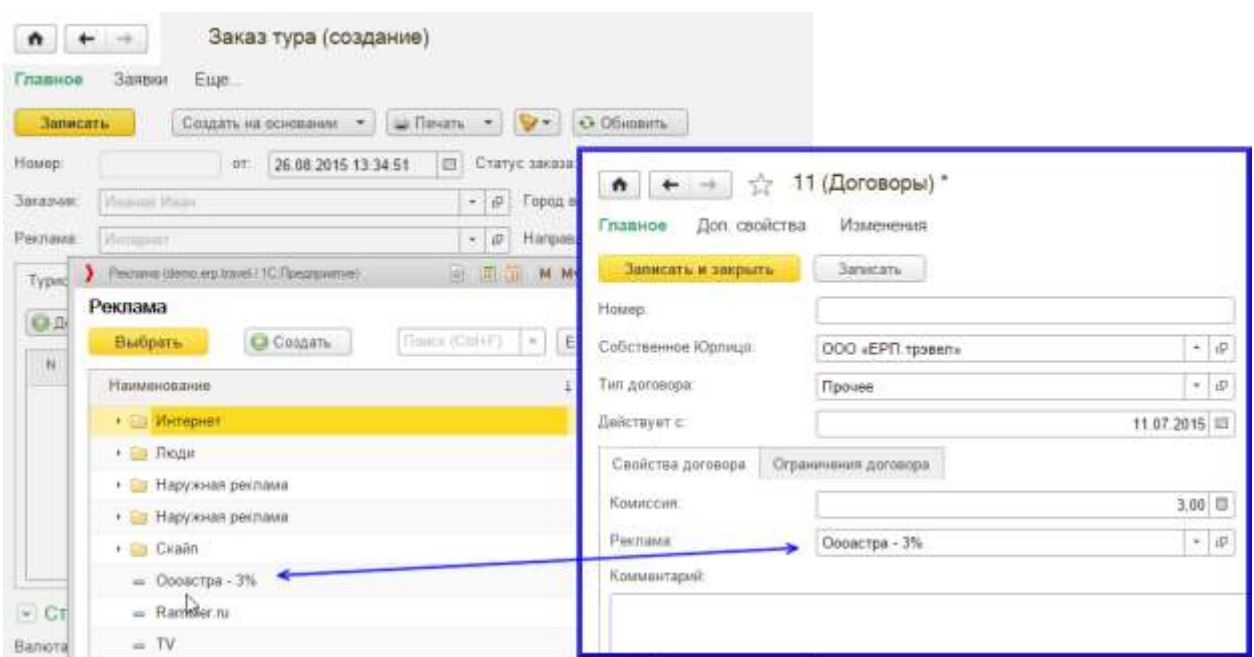
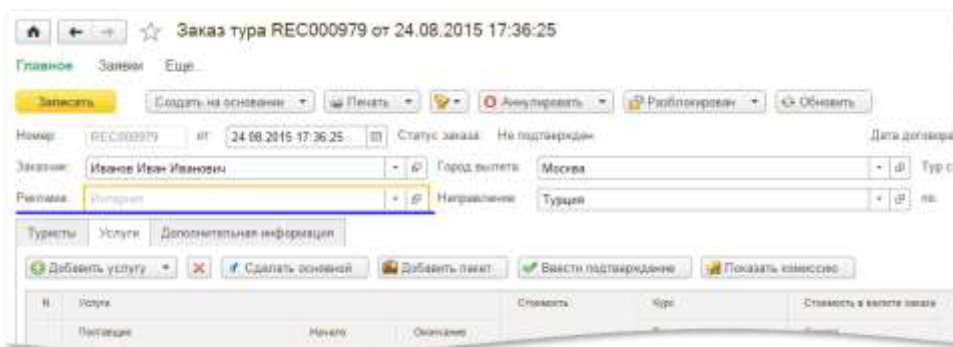
На вкладке «Ограничения договора» можно задать отдельные условия начисления комиссии для разных видов услуг. В нашем примере комиссия за визы начисляться не будет, комиссия за транспорт — 2%.



Применение

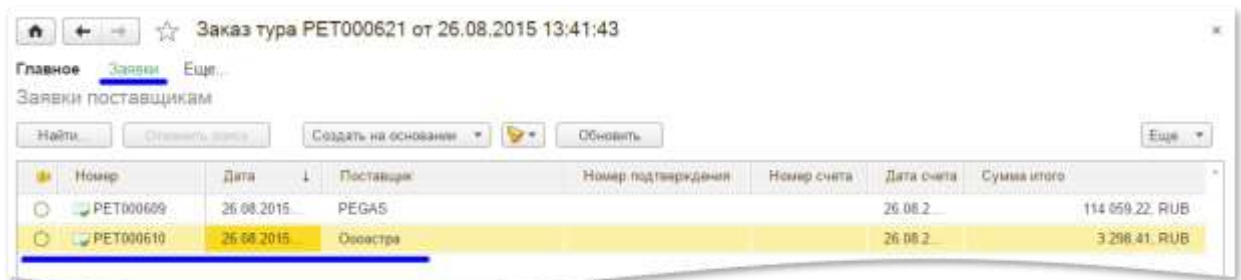
Создание заказа тура с отчислением комиссии

Для автоматического начисления комиссии на заказ нужно правильно указать источник рекламы, то есть в заказе мы указываем источник рекламы, который добавили при настройке договора.

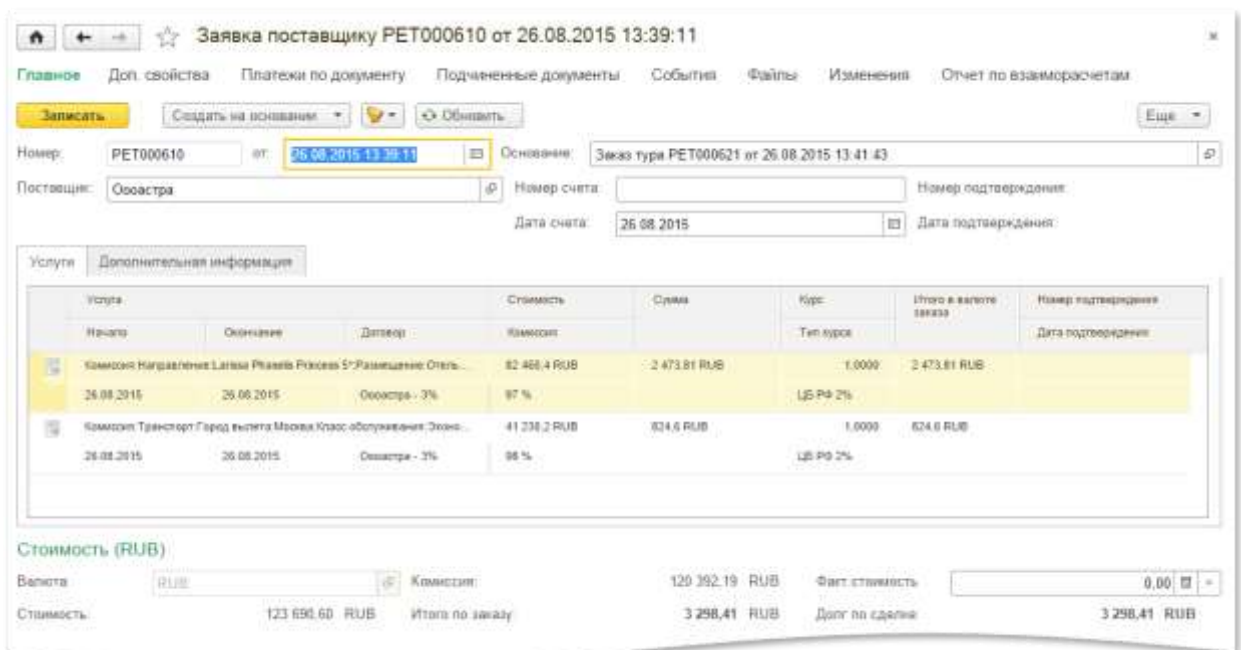


Создание заявок поставщику на комиссионные услуги

При сохранении заказа в системе происходит проверка, если для данной рекламы есть действующий договор, то происходит автоматическое создание заявки поставщику на комиссионные услуги.



В заявку поставщику автоматически добавляются услуги в том же количестве что и услуги в заказе тура, с видом номенклатуры «Комиссия» и себестоимостью в размере комиссии согласно договору или ограничениям договора. Например, на услугу размещения стоимостью 100 000 рублей при комиссии по договору 13%, добавится в заявку поставщику услуга на сумму 13 000 рублей. Если в заказе две услуги размещения и одна услуга транспорта, то создастся три прочие услуги в заявке поставщику, и в каждой рассчитается свой размер комиссии. В самой заявке поставщику размер комиссии отображается по формуле $100 - \% \text{комиссии по договору}$. Например, если поставщику полагается 13% процентов за привлечение клиента, то в заявке будет указано что наша комиссия 87%, поскольку комиссия в заявке поставщику означает нашу комиссию от полной стоимости услуги.



Для того чтобы идентифицировать какой услуге заказа соответствует комиссионная услуга, в заявке поставщику на комиссионные услуги отображается «Направление» исходной услуги и добавлено свойство, соответствующее виду номенклатуры исходной услуги.

Изменение стоимостей и дополнение заявок поставщику на комиссионные услуги

В процессе изменения заказа тура, размеры комиссий пересчитываются автоматически. Заявка поставщику доступна в дальнейшем для редактирования по команде «Заявки» в меню заказа

тура. Но для редактирования доступно только поле «Факт. Стоимость» в заявке поставщику. Таким образом, если рассчитанные значения автоматически не подходят для данной конкретной заявки, то можно изменить размер комиссии поставщика в целом.

Финансовый учет

Заявка поставщику на комиссию будет увеличивать себестоимость заказа по общим правилам, и, таким образом, будет учитываться во всех отчетах:

1. По заявкам поставщикам
2. По заказам туров
3. Баланс по заказу
4. Финансовые параметры по заказу

Также заявки поставщику на комиссионные услуги будут выгружаться в плане обмена Commerce ML в финансовую систему, увеличивая себестоимость таких заказов.

Оглавление

Новое в системе автоматизации ERP.travel.....	1
Прайс-листы	1
Форма редактирования цены	2
Мастер копирования цен.....	4
Алгоритм применения цен	4
Расчет комиссии	6
Настройка договоров и комиссий.....	6
Применение	7